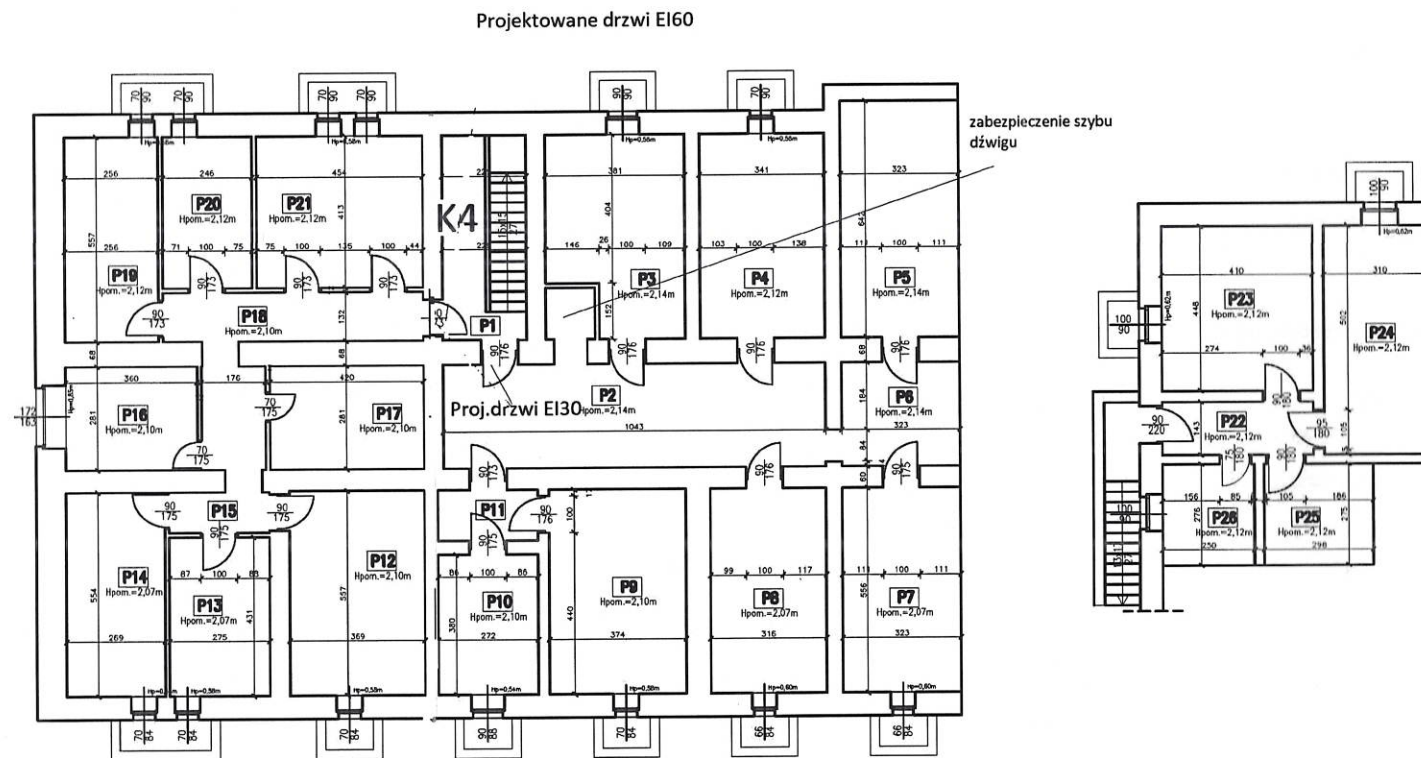


INWENTARYZACJA BUDOWLANA BUDYNEK "A" ZESTAWIENIE POMIESZCZEŃ I POWIERZCHNI



NR	NAZWA POM.	POWIERZCHNIA (m ²)
P1	POM. PIWNICZNE	6,38 /12,75/
P2	POM. PIWNICZNE	14,71/29,42/
P3	POM. PIWNICZNE	9,48 /18,97/
P4	POM. PIWNICZNE	9,47 /18,95/
P5	POM. PIWNICZNE	10,38/20,76/
P6	POM. PIWNICZNE	4,55 /9,10/
P7	POM. PIWNICZNE	9,00 /17,99/
P8	POM. PIWNICZNE	8,80 /17,60/
P9	POM. PIWNICZNE	10,42/20,83/
P10	POM. PIWNICZNE	5,18 /10,36/
P11	POM. PIWNICZNE	1,88 /3,75/
P12	POM. PIWNICZNE	10,28/20,55/
P13	POM. PIWNICZNE	5,94 /11,88/
P14	POM. PIWNICZNE	7,46 /14,92/
P15	POM. PIWNICZNE	4,29 /8,59/
P16	POM. PIWNICZNE	5,06 /10,12/
P17	POM. PIWNICZNE	5,90 /11,80/
P18	POM. PIWNICZNE	4,69 /9,39/
P19	POM. PIWNICZNE	7,12 /14,25/
P20	POM. PIWNICZNE	5,07 /10,15/
P21	POM. PIWNICZNE	9,38 /18,75/

NR	NAZWA POM.	POWIERZCHNIA (m ²)
P22	POM. PIWNICZNE	2,93 /5,86/
P23	POM. PIWNICZNE	9,20 /18,40/
P24	POM. PIWNICZNE	9,64 /19,28/
P25	POM. PIWNICZNE	4,11 /8,22/
P26	POM. PIWNICZNE	3,45 /6,90/
SUMA:		184,77/369,54/

POWIERZCHNIA UŻYTKOWA WG PN-ISO 9836
POWYŻEJ 2,20m - 100%
OD 1,40 DO 2,20m - 50%
PONIŻEJ 1,40 - 0%
WYMIAR / / - POWIERZCHNIA PO OBRYSIE PODŁOGI



RZUT PIWNIC 1:100

INWENTARYZACJA BUDOWLANA			
INWESTOR	AKADEMIA MORSKA 81-225 GDYNIA, ul. Morska 81-87		
OPRACOWANIE:	inż. Szymon Bolewicz	WP/02/26/ PWK/07	podpis:
temat rysunku:	RZUT PIWNIC		nr rys. 1
obiekt:	BUDYNEK A GDYNIA, ul. Morska 81-87		skala: 1:100
branża:	INWENTARYZACJA		data: 07.2011r. nr: 17-2011

OBIEKT	Uniwersytet Morski 81-225 Gdynia, ul. Morska 81-87 budynek „A”
PRACOWNIA	Pracownia Techniczna, wytwórnia rysunkowa - biurowa
DATA	12.07.2011r. rozporządzenia Ministra Infrastruktury z 12 kwietnia 2002r. (Dz. U. z 2002r. nr 16, poz. 1505) oraz z 12.07.2011r. rozporządzenia Ministra Spraw Wewnętrznych i Administracji z dnia 7 czerwca 2010r. w sprawie ochrony przeciwpożarowej budynków, innych obiektów budowlanych i terenów (Dz. U. nr 106/10, poz. 719)
PODZIAŁ	Pracownia Techniczna zabezpieczona przez Henryk Dobrowolski 01.03.2011r. Dzielnica nr 12, ul. Morska 81-87 Zabezpieczenie ds. budowlanych w upr. Gł. nr 430/0 Gdynia, marzec 2011r.

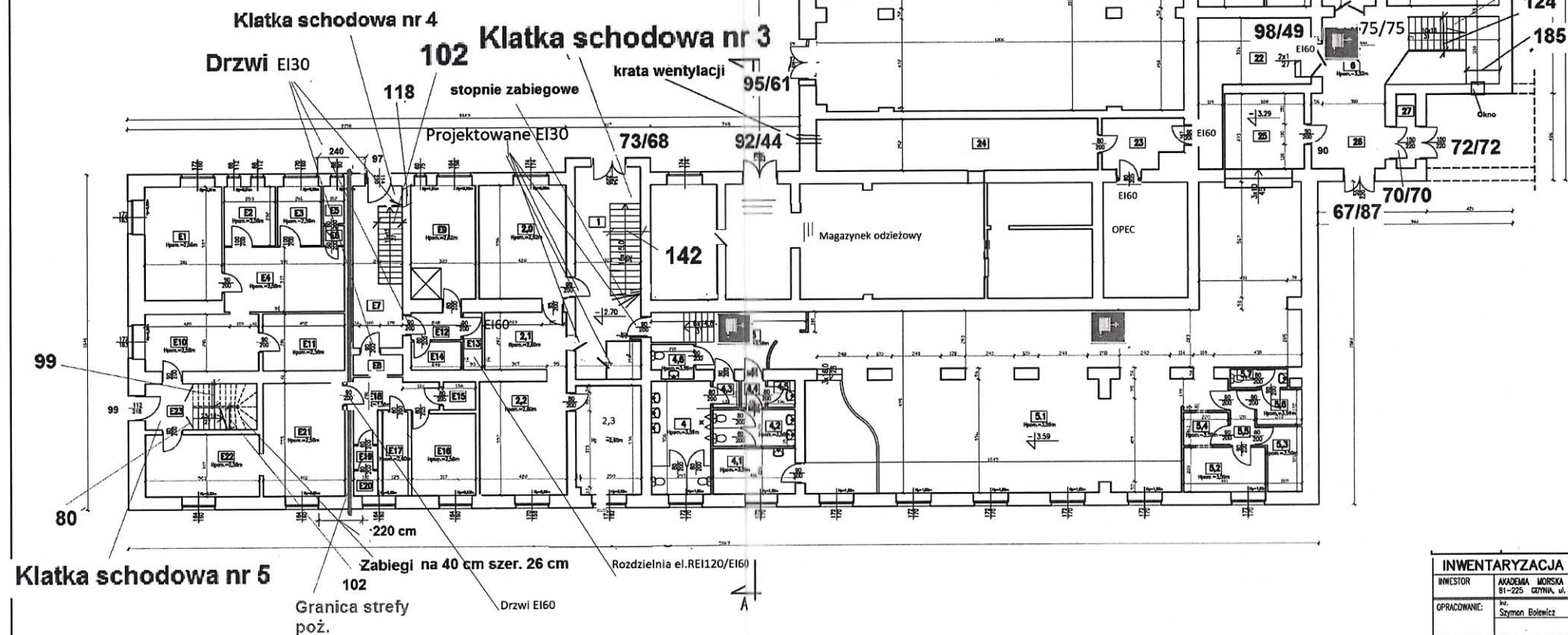
INWENTARYZACJA BUDOWLANA BUDYNEK "A"

KOMENDA WOJEWÓDZKA
Państwowej Straży Pożarnej
w Gdańsku, woj. pomorskie
(2)

ZESTAWIENIE POMIESZCZEŃ I POWIERZCHNI

NR	KOMUNIKACJA	26,86	NR	NAZWA POM.	POWIERZCHNIA (m ²)
2,0	POM. GOSPODARCZE	23,79	E1	ENAMOR	21,18
2,1	POM. GOSPODARCZE	11,34	E2	ENAMOR	7,38
2,2	POM. GOSPODARCZE	24,68	E3	ENAMOR	6,30
2,3	POM. GOSPODARCZE	17,31	E4	ENAMOR	18,71
3	POM. GOSPODARCZE	6,39	E5	ENAMOR	1,87
4	WC MĘSKI	18,29	E6	ENAMOR	1,00
4,1	ZAPLECZE	9,40	E7	ENAMOR	19,33
4,2	WC DAMSKI	7,44	E8	ENAMOR	2,43
4,3	PRZEDSIÓDNEK	1,70	E9	ENAMOR	18,55
4,4	PRZEDSIÓDNEK	1,70	E10	ENAMOR	15,75
4,5	WC	1,78	E11	ENAMOR	11,29
4,6	WC	3,36	E12	ENAMOR	3,53
5	KOMUNIKACJA	19,00	E13	ENAMOR	3,63
5,1	ZAPLECZE	215,54	E14	ENAMOR	3,47
5,2	ZAPLECZE	6,82	E15	ENAMOR	2,13
5,3	ZAPLECZE	5,86	E16	ENAMOR	12,89
5,4	ZAPLECZE	3,56	E17	ENAMOR	5,15
5,5	ZAPLECZE	3,26	E18	ENAMOR	8,35
5,6	ZAPLECZE	3,78	E19	ENAMOR	1,41
5,7	WC	2,52	E20	ENAMOR	1,48
6	KOMUNIKACJA	30,91	E21	ENAMOR	22,31
7	SALA WYŁOZOWA	54,47	E22	ENAMOR	17,28
8	SALA WYŁOZOWA	41,78	E23	ENAMOR	12,39
9	SALA WYŁOZOWA	49,86	E24	ENAMOR	16,48
10	POM. GOSPODARCZE	21,25	E25	ENAMOR	24,19
11	KOMUNIKACJA	18,42	E26	ENAMOR	15,63
11,1	KOMUNIKACJA	9,20	E27	ENAMOR	3,64
12	KAPŁA	18,73	E28	ENAMOR	15,43
13	SALA WYŁOZOWA	154,56	E29	ENAMOR	6,69
13,1	ZAPLECZE SALI	18,47	E30	ENAMOR	5,12
14	KOMUNIKACJA	85,53	E31	ENAMOR	8,04
15	SALA WYŁOZOWA	78,18	E32	ENAMOR	45,00
16	SALA WYŁOZOWA	182,66	E33	ENAMOR	15,00
17	KISZÓR	11,03	E34	ENAMOR	7,57
18	KOMUNIKACJA	148,02	E35	ENAMOR	4,40
18,1	KOMUNIKACJA	36,60			
18,2	KOMUNIKACJA	30,13			
19	POM. GOSPODARCZE	4,20			
20	PRZEDSIÓDNEK	9,83			
20,1	WC MĘSKI	20,80			
21	WC DAMSKI	7,85			
22	WENTYLATORNA	22,98			
23	WENTYLATORNA	0,05			
24	WENTYLATORNA	34,86			
25	KOMUNIKACJA	14,40			
26	KOMUNIKACJA	13,58			
27	PRZEDSIÓDNEK	3,46			
			SUM:		1932,85

Rozdzielnia



Klatka schodowa nr 5

Zabiegi na 40 cm szer. 26 cm

Granica strefy
poż.

Drzwi EI60

Rozdzielnia el. RE120/EI60

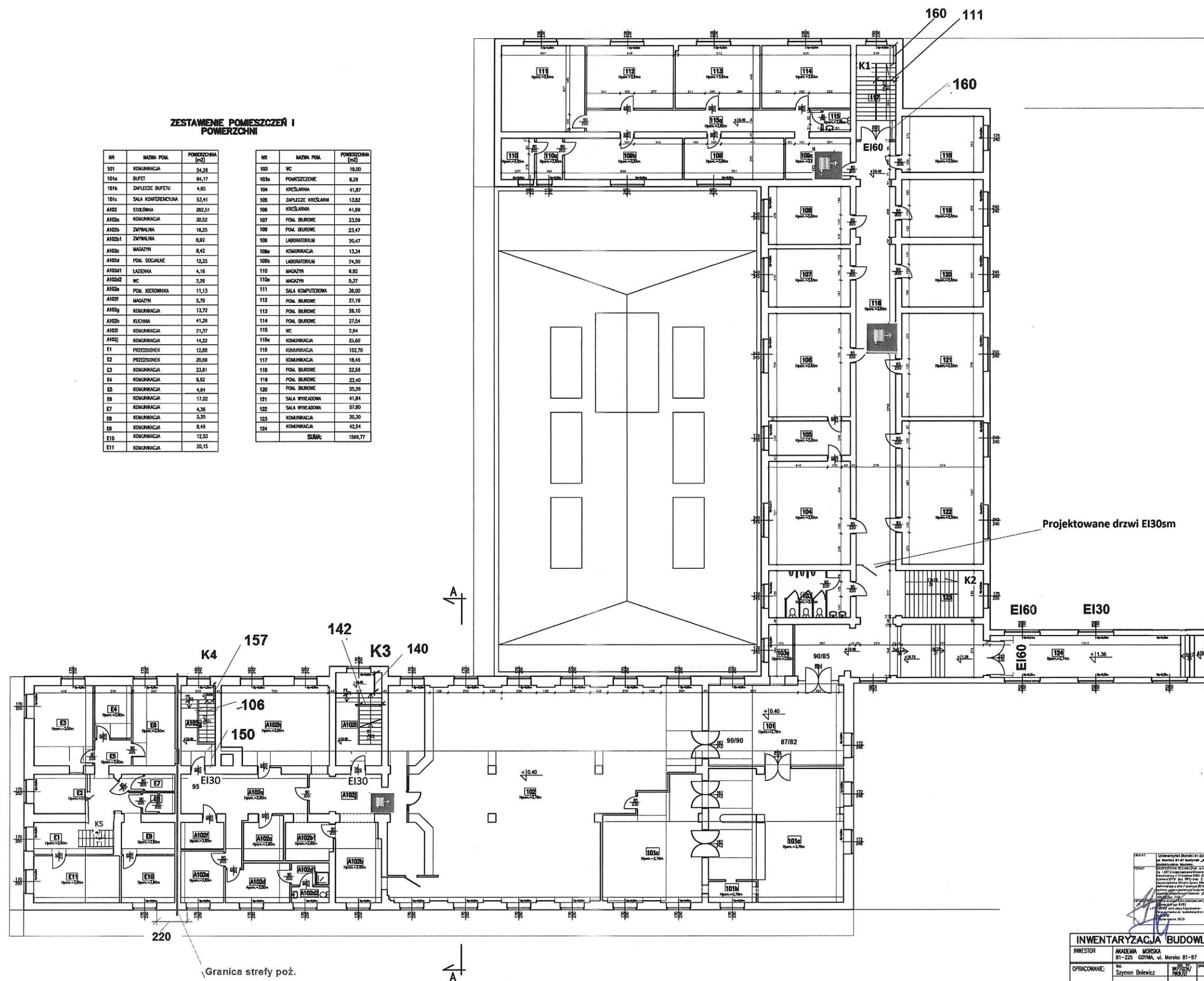
RZUT PARTERU 1:100

INWENTARYZACJA BUDOWLANA			
INWESTOR	AKADEMIA MORSKA 81-225 GDYNIA, ul. Morska 81-87		
OPRACOWANIE	mgr Szymon Bolewicz	mgr Paweł	
temat rysunku	RZUT PARTERU	nr rys.	2
skala	BUDYNEK A GDYNIA, ul. Morska 81-87	skala	1:100
data	INWENTARYZACJA	data	07.01.11. m. 12-2011

OBIEKT Uniwersytet Morski 81-225 Gdynia,
ul. Morska 81-87 budynek "A"
FUNKCYJNO-BUDOWLANO
EKSPERTYZA TECHNICZNA w trybie § 2 ust
1a i 1207 § 1 rozporządzenia Ministra
Infrastruktury z 12 kwietnia 2002r. (Dz. U. z 7
czerwca 2019r. poz. 1065) oraz § 1 ust.2
rozporządzenia Ministra Spraw Wewnętrznych,
Administracji i dnia 7 czerwca 2010r. w sprawie
baldyżny przeprowadzanej budowlanej, innych
obiekty budowlanych i terenów (Dz. U. Nr
100/10, poz. 719)
OPRACOWANIE 12. Zabezpieczenie dróg zabezpieczenia poz. Henryk
Babicki ul. ul. 81/83
Dyktant: Rich. Jędrzej Kaczmarek
Zabezpieczenie dróg budowlanych nr upr. UA
nr 439/96
Gdynia, marzec 2022r.

ZESTAWIENIE POMIESZCZEŃ I
POWIERZCHNI

NR	NAZWA POM.	POWIERZCHNIA (m ²)	NR	NAZWA POM.	POWIERZCHNIA (m ²)
101	KOMUNIKACJA	54,28	103	WC	19,00
101a	BUFET	84,17	103a	POMIESZCZENIE	6,26
101b	ZAPLECZE BUFETU	4,95	104	KRĘSLARNIA	41,87
101c	SALA KONFERENCYJNA	53,41	105	ZAPLECZE KRĘSLARNI	13,82
A102	STOLOWNIA	282,51	106	KRĘSLARNIA	41,89
A102a	KOMUNIKACJA	30,52	107	POM. BIUROWE	23,59
A102b	ZMYWALNA	18,25	108	POM. BIUROWE	23,47
A102c1	MAGAZYN	6,92	109	LABORATORIUM	20,47
A102c	MAGAZYN	6,42	109a	KOMUNIKACJA	13,34
A102d	POM. SPOŁECZNE	12,25	109b	LABORATORIUM	24,50
A102d1	ŁAZIENKA	6,16	110	MAGAZYN	6,92
A102d2	WC	2,29	110a	MAGAZYN	5,37
A102e	POM. KIEROWNIKA	11,13	111	SALA KOMPUTEROWA	36,00
A102f	MAGAZYN	5,79	112	POM. BIUROWE	27,19
A102g	KOMUNIKACJA	13,72	113	POM. BIUROWE	26,10
A102h	KUCHNIA	41,26	114	POM. BIUROWE	27,54
A102i	KOMUNIKACJA	21,37	115	WC	2,94
A102j	KOMUNIKACJA	14,22	115a	KOMUNIKACJA	25,60
E1	PRZEDSIÖNIEK	12,88	116	KOMUNIKACJA	152,70
E2	PRZEDSIÖNIEK	20,69	117	KOMUNIKACJA	18,45
E3	KOMUNIKACJA	23,61	118	POM. BIUROWE	22,65
E4	KOMUNIKACJA	6,92	119	POM. BIUROWE	23,40
E5	KOMUNIKACJA	4,84	120	POM. BIUROWE	25,28
E6	KOMUNIKACJA	17,02	121	SALA WYKŁADOWA	41,84
E7	KOMUNIKACJA	4,35	122	SALA WYKŁADOWA	57,80
E8	KOMUNIKACJA	3,35	123	KOMUNIKACJA	20,30
E9	KOMUNIKACJA	8,49	124	KOMUNIKACJA	42,54
E10	KOMUNIKACJA	12,53		SUMMA	1599,77
E11	KOMUNIKACJA	20,15			

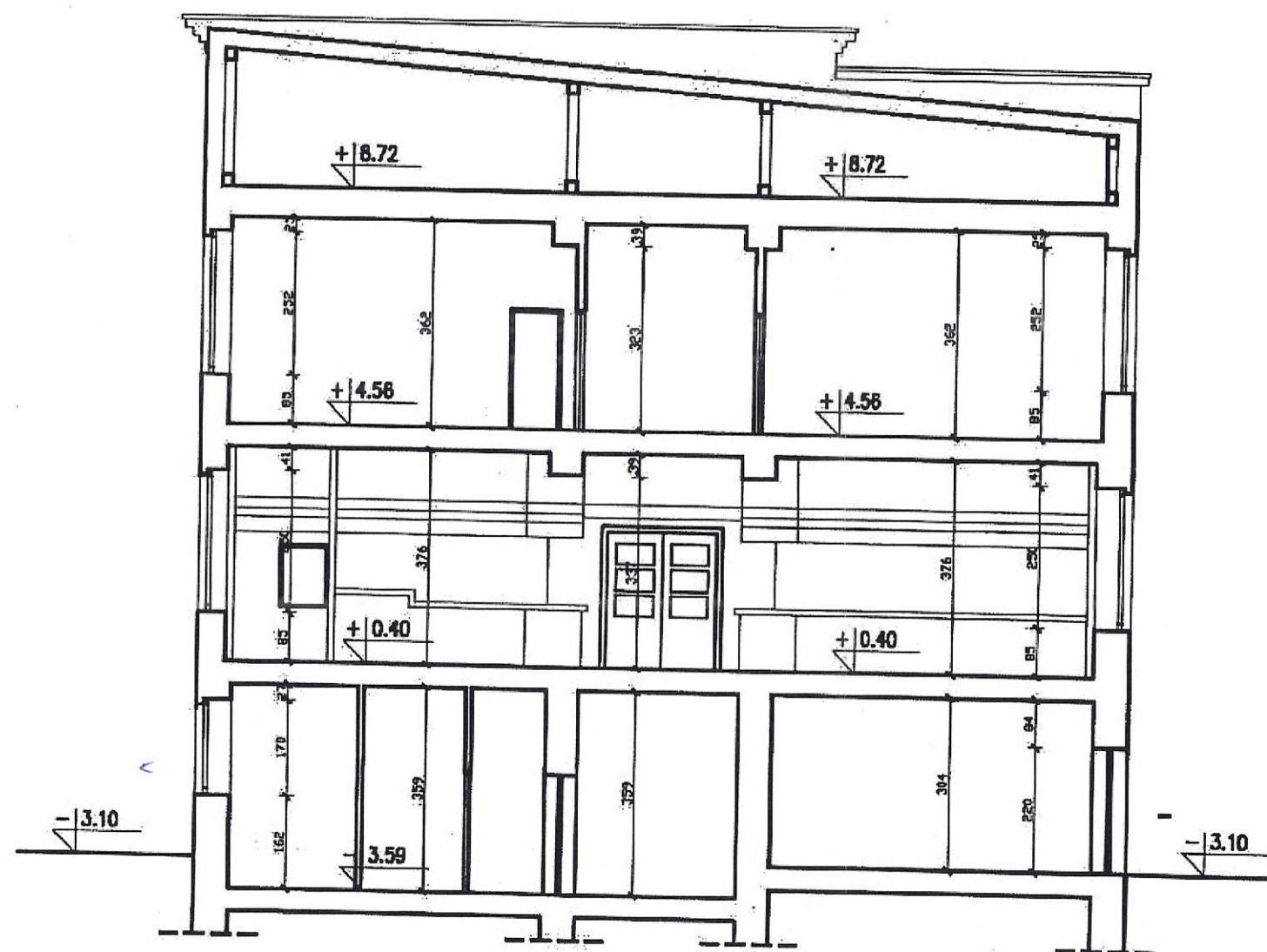


RZUT PIĘTRA II 1:100

INWENTARYZACJA BUDOWLANA			
INWESTOR	AKADEMIA MORSKA 81-225 Gdynia, ul. Morska 81-87		
OPRACOWANIE:	inż. Szymon Bolewicz	upr. b. inż. Piotr POMIŁO	podpis:
temat rysunku:	RZUT PIĘTRA III		nr rys. 5
obiekt:	BUDYNEK A Gdynia, ul. Morska 81-87		skala: 1:100
historia:	KANCELARIA		data: 07.2011r.

RZUT PIĘTRA III 1:100

INWENTARYZACJA BUDOWLANA BUDYNEK "A"



PRZEKRÓJ A-A 1:100

OBIEKT	Uniwersytet Morski 81-225 Gdynia, ul. Morska 81-87 budynek „A” dydaktyczno- biurowy.
TEMAT	EKSPERTYZA TECHNICZNA w trybie § 2 ust. 3a i 207.2 rozporządzenia Ministra Infrastruktury z 12 kwietnia 2002r (Dz. U. z 7 czerwca 2019r poz. 1065) oraz § 1 ust.2 rozporządzenia Ministra Spraw Wewnętrznych i Administracji z dnia 7 czerwca 2010 r. w sprawie ochrony przeciwpożarowej budynków, innych obiektów budowlanych i terenów (Dz. U. Nr 109/10, poz. 719).
OPRACOWALI	1. Rzeczoznawca d/s zabezpieczeń ppoz. Henryk Babirecki nr upr. 81/93 2) dr inż. arch Jerzy Kaczorowski - Rzeczoznawca ds. budowlanych nr upr. UA- III-630/90 Gdynia marzec 2022r

INWENTARYZACJA BUDOWLANA			
INWESTOR:	AKADEMIA MORSKA 81-225 GDYNIA, ul. Morska 81-87		
OPRACOWANIE:	inż. Szymon Bolewicz	upr. nr: WKP/0226/ PWOK/07	podpis:
temat rysunku:	PRZEKRÓJ A-A		nr rys. 6
obiekt:	BUDYNEK A GDYNIA, ul. Morska 81-87		skala: 1:100
branża:	INWENTARYZACJA		data: 07.2011r. nr: 12-2011

	WYKONANIE PRACY PROJEKTOWYCH DR. KRZYSZTOF A. KASPRISZAK, 98-101-52-30 K. 17000-01-01-0 NIP 733-05-06-01, REGON 233170442	932-2018 1:500
	ZAMÓWIENIE: PIET MORSKI UL. KRZYWICKA 10, 14-120-01	MIP 2018 A1
Nazwa Tytułu: "Zagospodarowanie terenu pod budowę domu jedynego, przy ul. Morskiej 1-121"		DATA: 12.2011
Temat:	ARCHITEKTURA	
PROJEKT ZAGOSPODAROWANIA TERENU		
PRACOWNIA BUDOWNICTWA I ARCHITEKTURY ul. 1000-lecia Wolności 10, 14-120-01		
SYGNATURA PRACOWNIA BUDOWNICTWA I ARCHITEKTURY ul. 1000-lecia Wolności 10, 14-120-01		